

Guide de l'utilisateur

TR1310-120/240GA

Module esclave pour thermostat de plancher chauffant

Spécifications techniques de votre module esclave TR1310-120/240GA

Alimentation :
120/208/240 VCA, 50/60 Hz

Charge maximale :
15A / 1800W @ 120 VCA
15A / 3120W @ 208 VCA
15A / 3600W @ 240 VCA
Charge résistive seulement

Entreposage : -20 °C à 50 °C (-4 °F à 122 °F)



Le module esclave est prévu pour accroître la charge maximale permise par le thermostat maître. Le thermostat maître pourra contrôler plusieurs sections de plancher chauffant qui seront actionnées par le ou les modules esclaves.

Avertissements

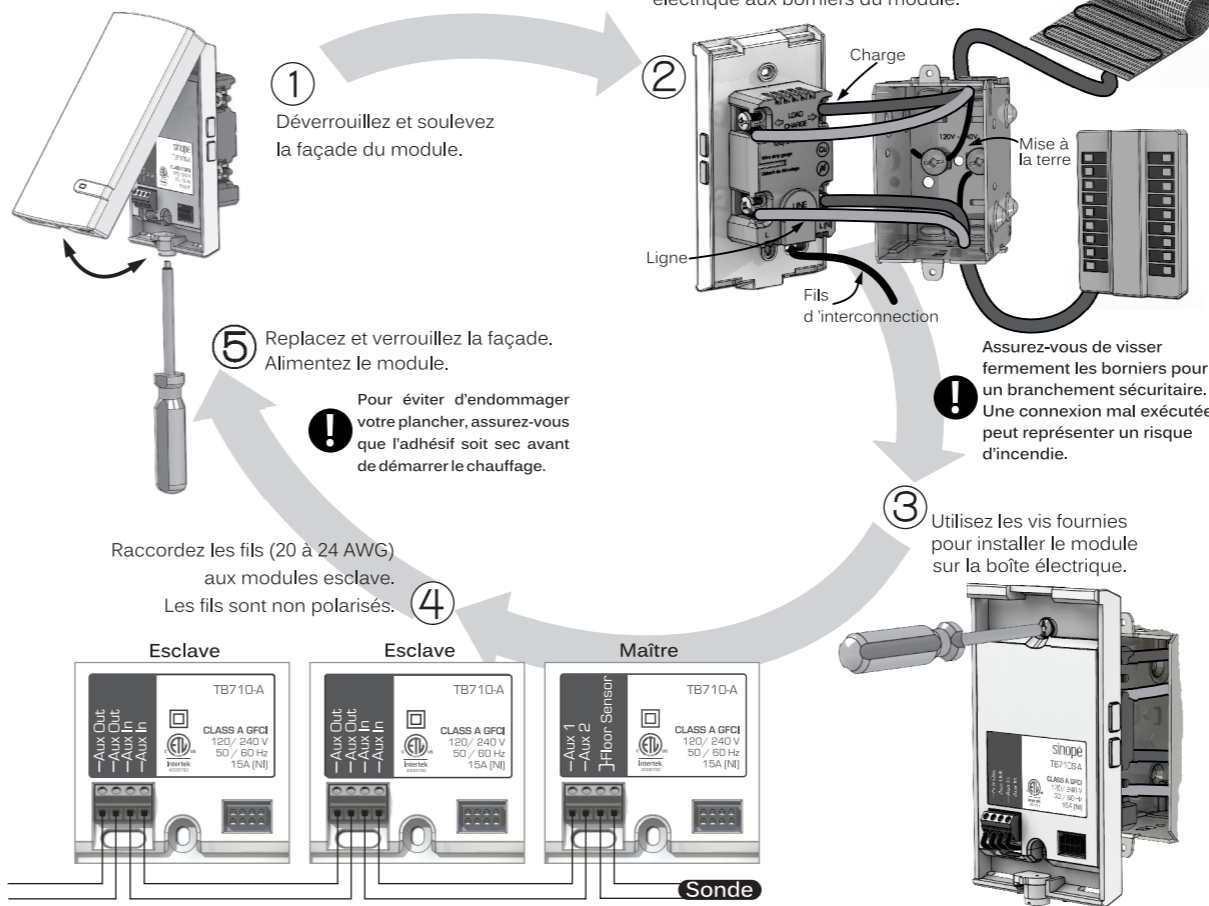
L'installation de ce module doit être effectuée par un électricien certifié et doit être conforme aux codes d'électricité locaux et nationaux en vigueur.



Puisque vous êtes un client important pour nous, s'il vous plait, assurez-vous de mettre le système de chauffage hors tension à partir du panneau électrique afin d'éviter tout risque de choc électrique!

sinopé

Installer votre module esclave



Vérification de la protection de la mise à la terre

Le module esclave est équipé d'un système automatique de vérification du circuit de protection de la mise à la terre (DDFT). Vous pouvez cependant forcer un test en suivant les étapes suivantes :

Appuyez 5 secondes sur le bouton TEST pour déclencher le test automatique. Si le bouton s'allume, appuyez sur le bouton RESET pour réactiver la protection. Si le bouton ne s'allume pas, le test a échoué. Mettre le système de chauffage hors tension à partir du panneau électrique et faire vérifier l'installation par un électricien. Répétez les étapes pour tous les modules esclaves.

Il est recommandé de faire le test DDFT mensuellement afin de s'assurer du bon fonctionnement de la protection contre les fuites à la terre.

Réinitialisation de la protection contre les fuites à la terre

Si le bouton RESET s'allume (rouge) durant le fonctionnement normal du thermostat, réinitialisez la protection contre les fuites à la terre de la façon suivante : Appuyer sur le bouton RESET, celui-ci s'éteindra. Si la faute se produit à nouveau, mettre le système de chauffage hors tension à partir du panneau électrique et faire vérifier l'installation par un électricien.

Garantie limitée de 3 ans

SINOPÉ TECHNOLOGIES INC. garantit les composants de ses produits, contre les vices et les défauts de fabrication en fonction d'une utilisation et d'entretiens normaux, et ce, pour une période de 3 ans à partir de la date d'achat et sur présentation d'une facture attestant cette date. La garantie ne prévoit pas le remboursement des frais de transport encourus par le consommateur et ne s'applique pas à un produit qui aurait été mal installé, mal utilisé ou accidentellement endommagé. La responsabilité de Sinopé Technologies Inc. se limite uniquement au remplacement du produit (appareil) et ne comprend d'aucune façon le coût de branchement ou de la pose de l'appareil ou pièces de remplacement.

User's guide

TR1310-120/240GA

Slave unit for floor heating thermostat

Technical specifications of your slave unit TR1310-120/240GA

Operating voltage:
120/208/240 VAC, 50/60 Hz

Maximum load:
15A / 1800W @ 120 VAC
15A / 3120W @ 208 VAC
15A / 3600W @ 240 VAC
Resistive load only

Storage: -20 °C to 50 °C (-4 °F to 122 °F)



Load status

The slave unit is designed to increase the maximum load permitted by the master thermostat. The master thermostat will be able to control multiple sections of floor heating that will be operated by one or more slave units.

Warnings

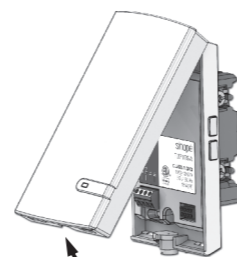
The installation of this slave unit should be made by a certified electrician and must be installed in conformity with the national and local Electrical Codes.



Since you are a valuable customer, before starting the installation of your new slave unit, please make sure that the breakers for your heating system are off at the main electrical panel!

sinopé

Install your slave unit



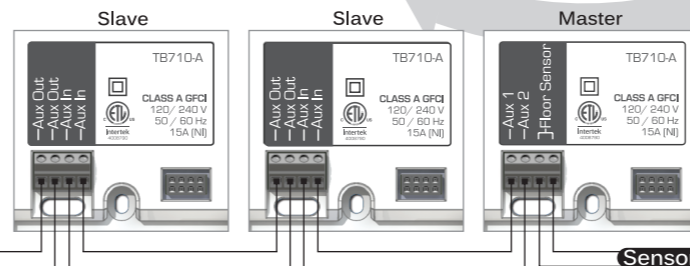
① Unlock and lift the unit cover.

⑤ Replace the cover and lock. Power up the unit.

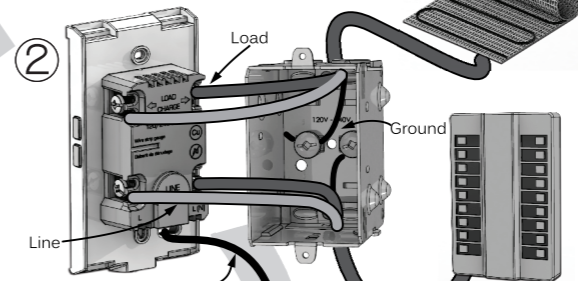


! To avoid damaging your floor, make sure that the adhesive is cured before starting the heating.

Connect the wires (20 to 24 AWG) to the slave units. The wires are not polarized.



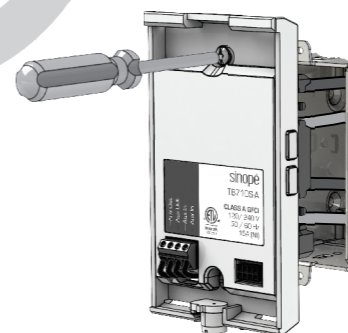
Connect the cables in the junction box to the terminals of the unit.



②

! Make sure to firmly tighten the screw terminals for a secure connections. A loose connection can be a fire hazard.

③ Use the two screws to secure the unit to the electrical box.



④

Grounding protection verification

The slave unit is equipped with an automatic verification of ground fault circuit interrupter (GFCI). You can force a test by following these steps:
Press the TEST button for 5 seconds to activate the automatic test. If the button is lit, press the RESET button to reactivate the protection. If the button does not light, the test failed. Put the breaker off at the electrical panel and have an electrician verify your installation. Repeat these steps for all slave units.

It is recommended to test the GFCI monthly to ensure proper operation of protection against earth leakage.

Reset protection against earth leakage

If the RESET button lights (red) during a normal operation of the thermostat, reset the protection against earth leakage as follows:
Press the RESET button, the light will turn off.
If the fault occurs again, put the breaker off at the electrical panel and have an electrician verify your installation.

3-year limited warranty

SINOPÉ TECHNOLOGIES INC. warrants the components of their products against defects in material and workmanship for a 3 year period from the date of purchase, under normal use and service, when proof of purchase of such is provided to the manufacturer. This warranty does not cover any transportation costs that may be incurred by the consumer. Nor does it cover a product subjected to misuse or accidental damage. The obligation of Sinopé Technologies Inc., under the terms of this warranty, will be to supply a new unit and this releases the manufacturer from paying the installation costs or other secondary charges linked to replacing the unit or the components.